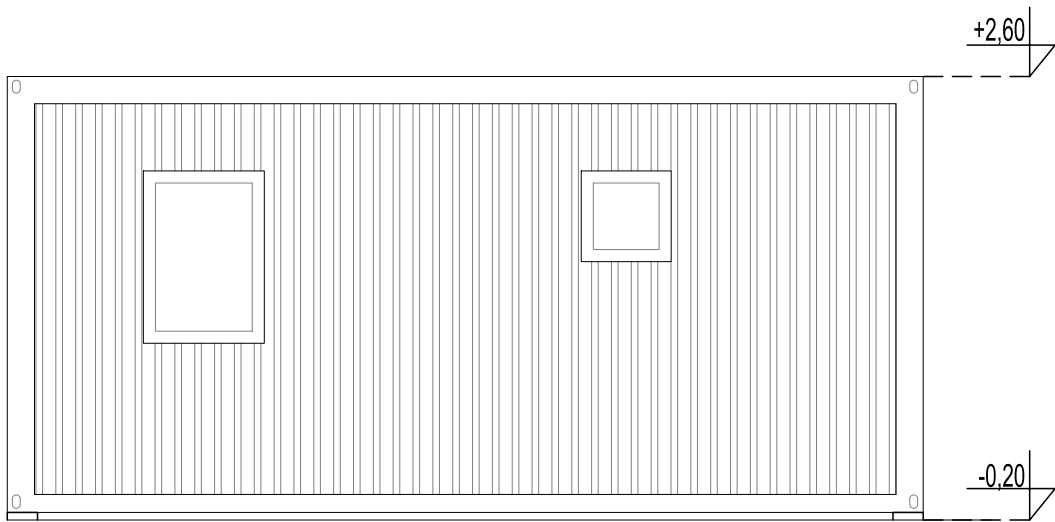
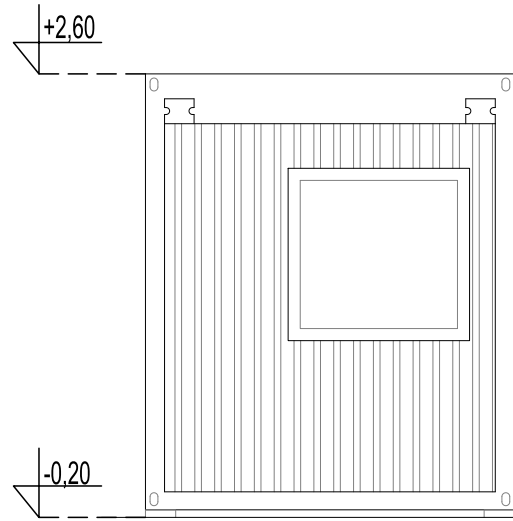


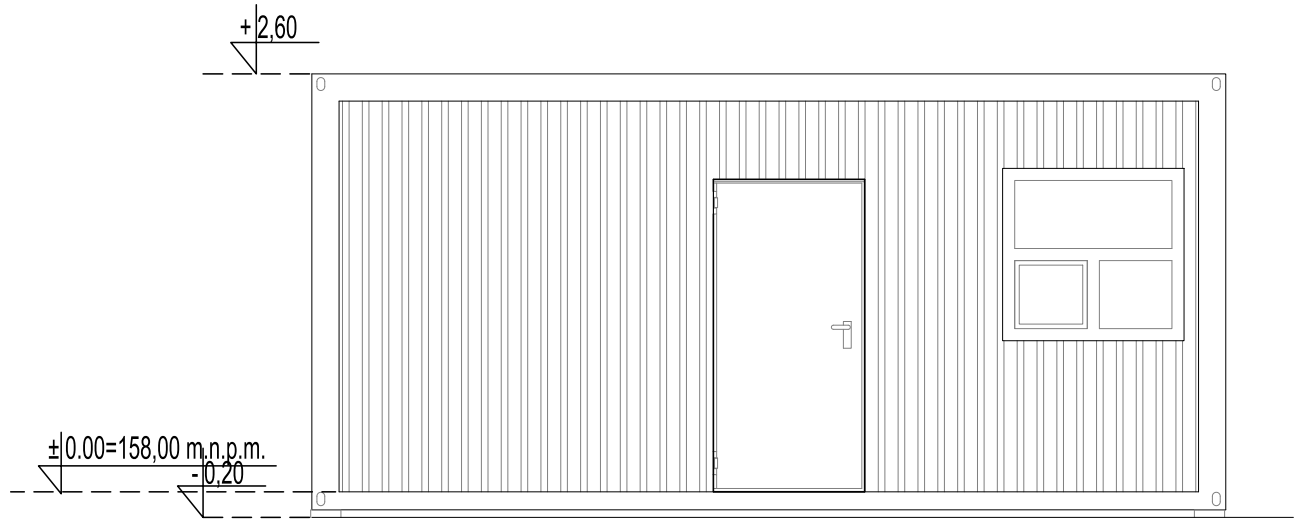
ELEWACJA POŁUDNIOWA_RAL 7035



ELEWACJA ZACHODNIA_RAL 7035



ELEWACJA POŁNOCNA_RAL 7035



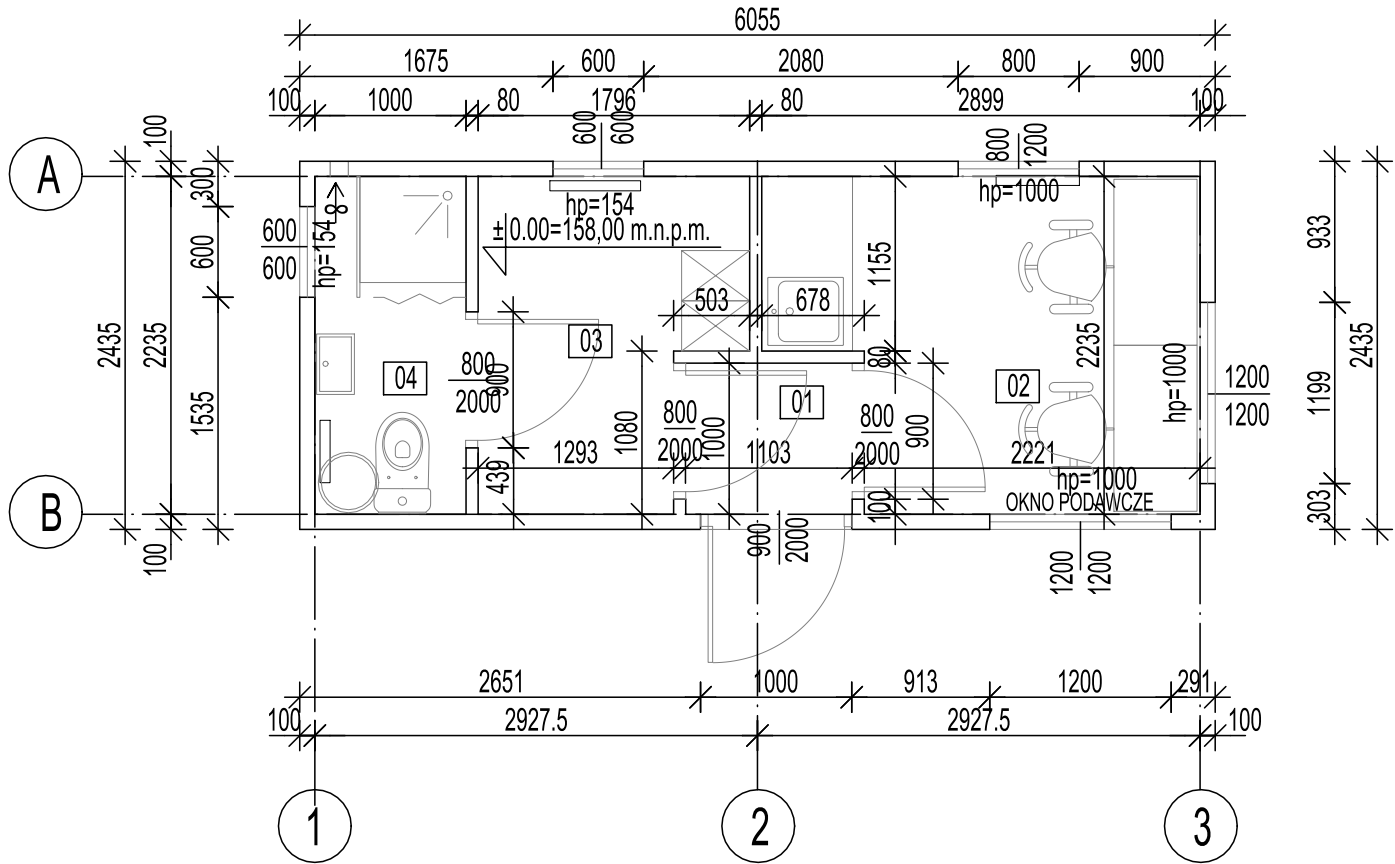
ELEWACJA WSCHODNIA (FRONTOWA)_RAL 7035

ZESTAWIENIE POWIERZCHNI

01	PRZEDSIONEK	1,10m ²
02	BIURO Z ANEKSEM	5,76m ²
03	SZATNIA	3,48m ²
04	WC + NATRYSK	2,24m ²
RAZEM		12,58m ²
POW. ZABUDOWY		14,80m ²

LEGENDA

	GRZEJNIK ELEKTRYCZNY
--	----------------------



RZUT PRZYZIEMIA

PRZEDSIĘBIORSTWO INŻYNIERYJNO-USŁUGOWE INŻYNIERIA PRO-EKO SP. Z O.O. UL. STRAŻACKA 37 43-382 BIELSKO-BIAŁA www.inzynieria-pro-eko.pl tel. 531 48 44 04	
TEMAT: "BUDOWA PUNKTU SELEKTYWNEGO ZBIERANIA ODPADÓW KOMUNALNYCH NA DZ. NR GEOD. 216/2 OBRĘB SZKLARKI, GMINA PRZEMKÓW"	INŻYNIERIA PRO-EKO
INWESTOR: ZWIĄZEK GMIN ZAGŁĘBIA MIEDZIOWEGO, UL. 1 MAJA, 59-100 POLKOWICE	DATA 30.11.2020 r.
ADRES: nr dz. 216/2, jednostka ewid.021605_5;obręb: 0009_Szklarki, gmina: Przemków	SKALA 1:100
TEMAT RYSUNKU: KONTENER SOCJALNO-BIUROWY; RZUT PRZYZIEMIA;ELEWACJE	STADIUM PB
OPRACOWAŁ: mgr inż. arch. Izabela Kowarczuk- Borecka nr upr.:7/07/SLOKK w specjalności architektonicznej do projektowania bez ograniczeń	SPRAWDZIŁ: mgr inż. arch Anna Zdziebłowska nr upr.: MPOIA/063/2007 w branży architektonicznej do projektowania bez ograniczeń
BRANŻA architektura RYS.NR A01	
WSZELKIE PRAWA ZASTRZEŻONE	